

LIV Reunión Territorial de la Región de Murcia. 18 de diciembre de 2020

Sociedad Española de Anatomía Patológica

**VILLITIS CRÓNICA:
UN CASO INUSUAL**

Marta Segado Martínez

Hospital Clínico Universitario Virgen de La Arrixaca



SeAP-IAP

[Sociedad Española de Anatomía Patológica]
[International Academy of Pathology]



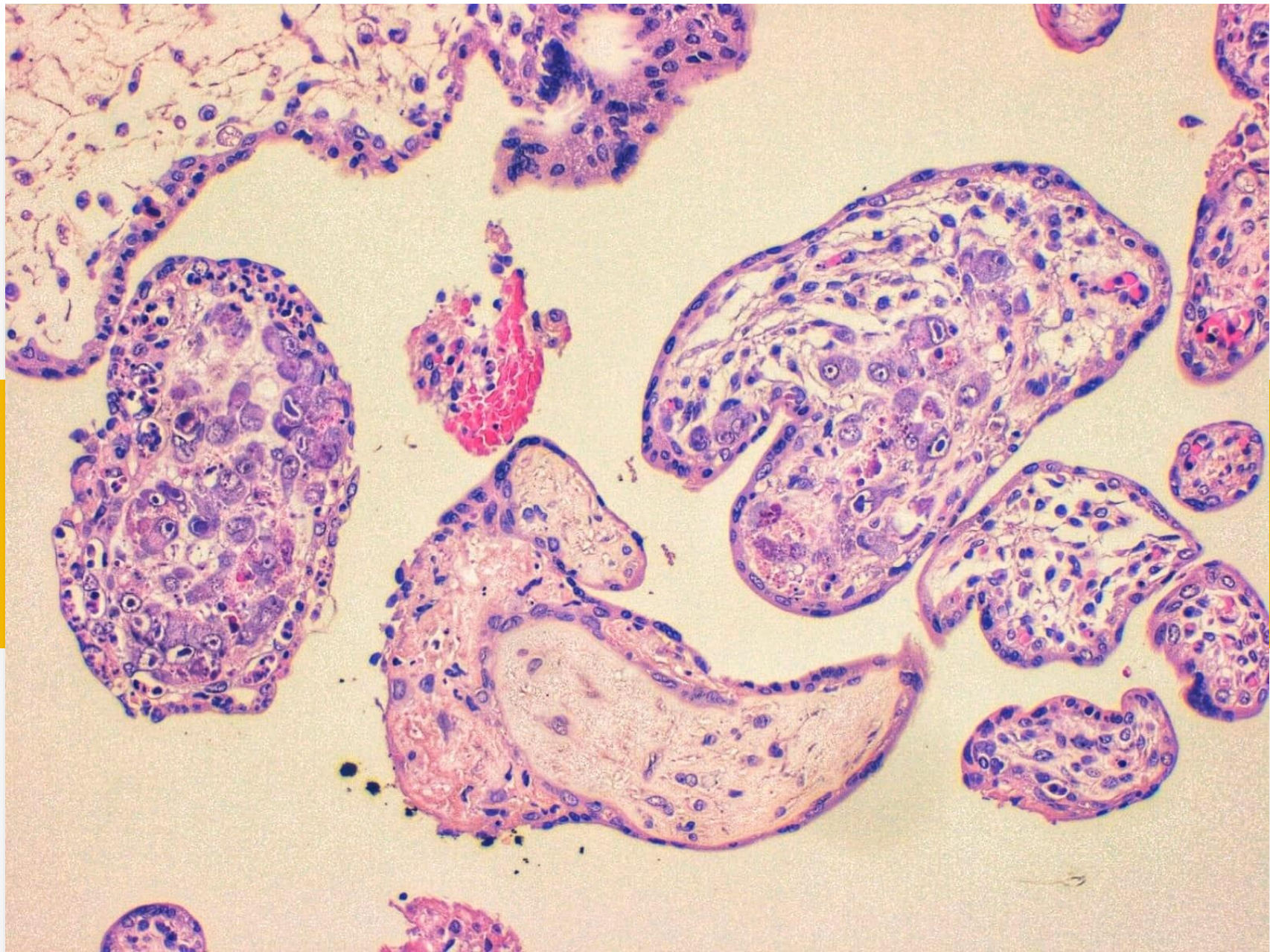
Caso 1

- Mujer de 27 años con aborto diferido de 16 semanas.
 - Eco a las 16 + 5.
 - Misoprostol. Endometrio de 27 mm.
 - Legrado obstétrico.
 - Asintomática; sin fiebre.
-

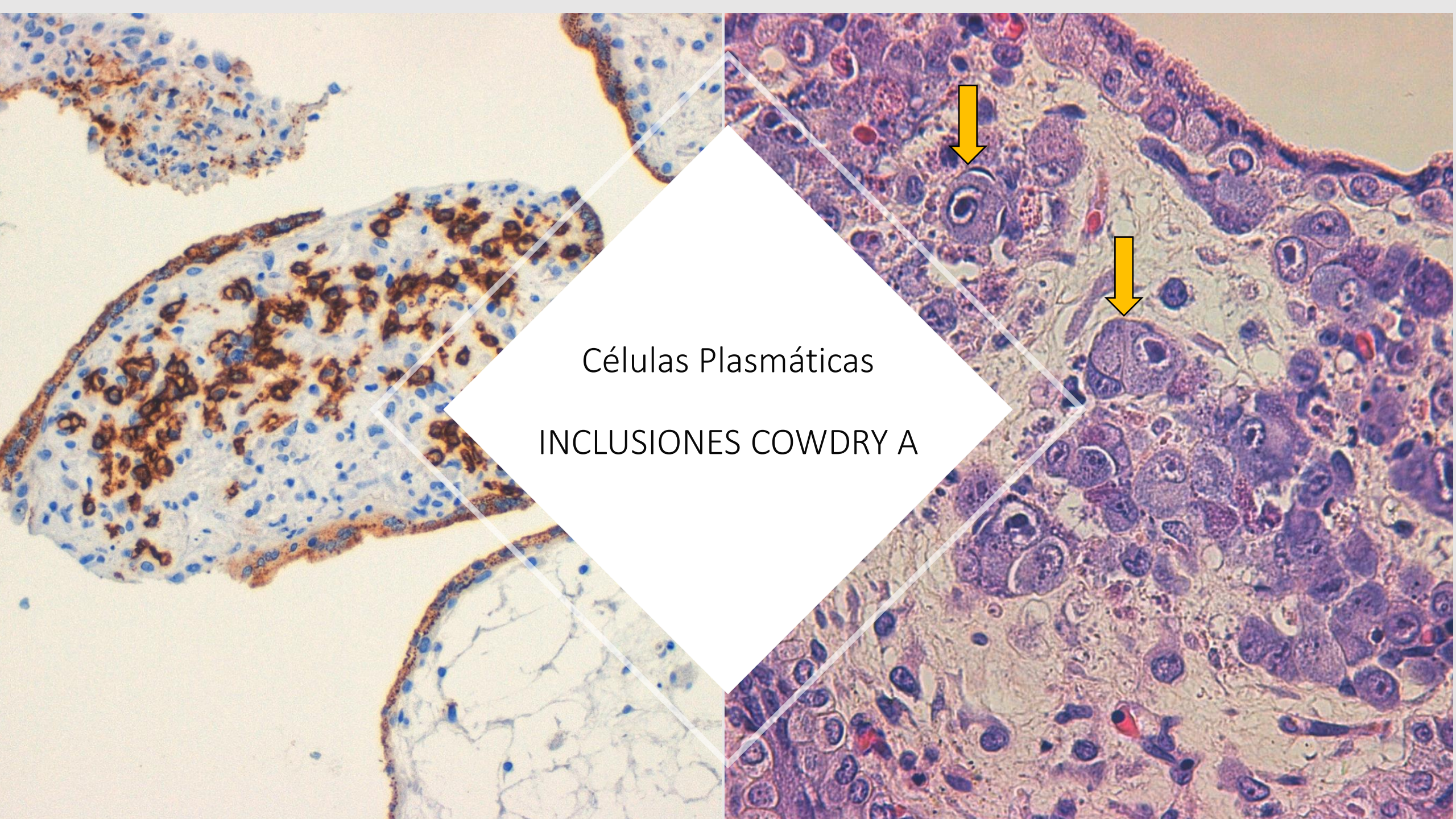
Caso 1

ESTUDIO MACROSCÓPICO

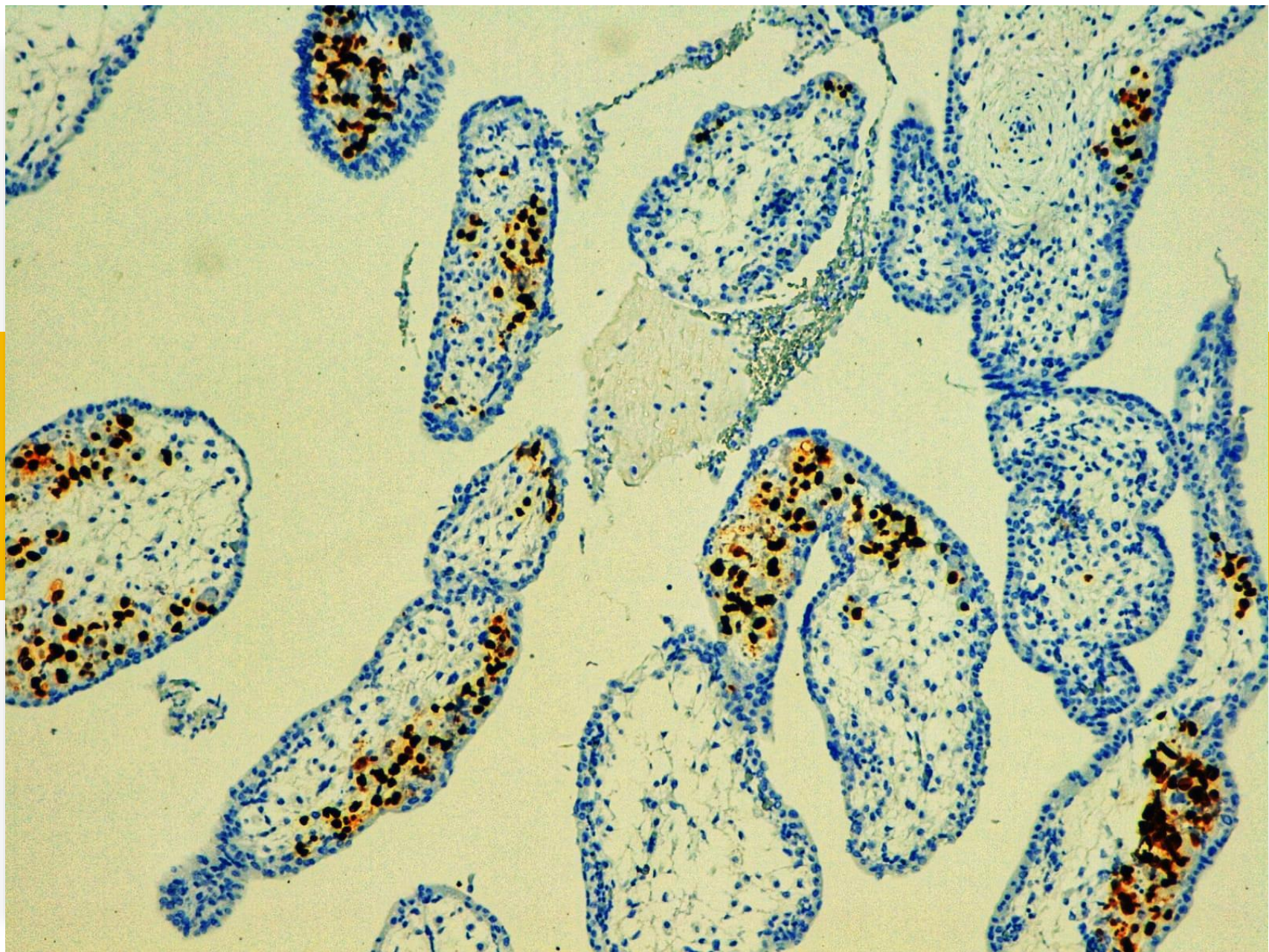
- Placenta discoide de 110 gr y 11 x 9 x 1,5 cm.
- Cordón paracentral.
- Sin hallazgos significativos.
 - Membranas translúcidas.



Caso 1



Células Plasmáticas
INCLUSIONES COWDRY A



Caso 1: CMV



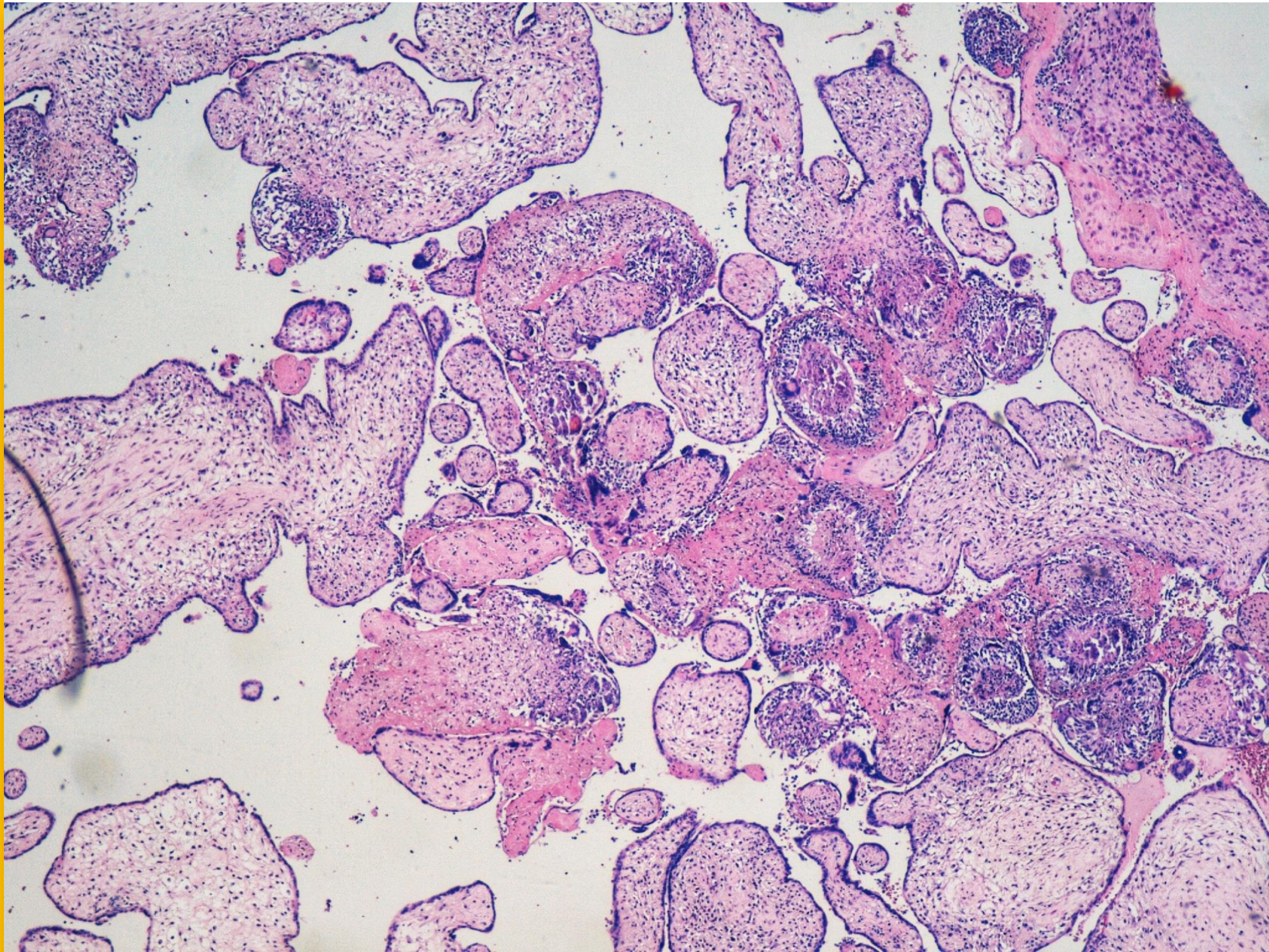
Caso 2

- Mujer de 17 años que ingresa para aborto tardío de 20+4 semanas.
 - Endometrio de 21 mm.
 - Legrado obstétrico.
 - Asintomática; sin fiebre.
-

Caso 2

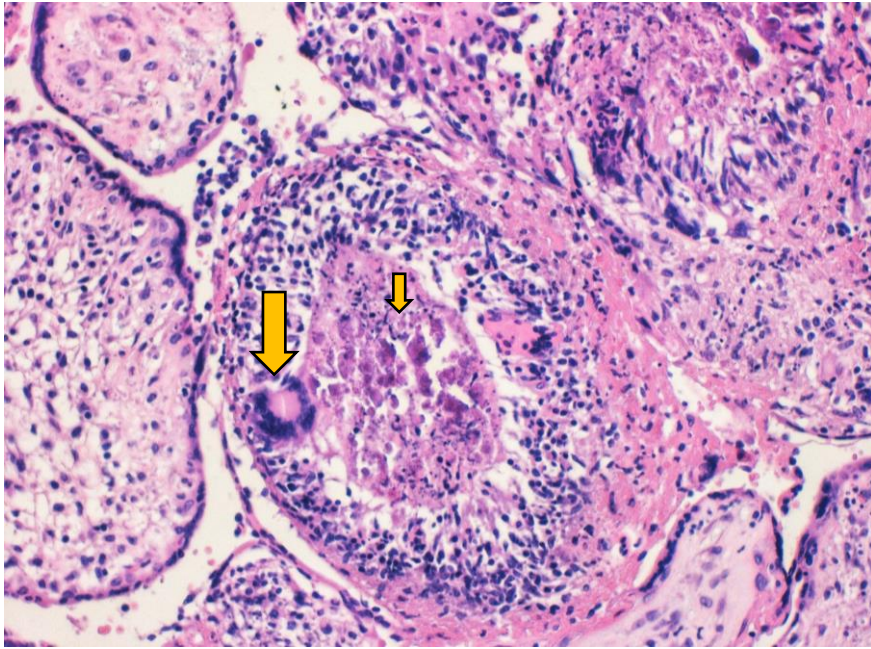
ESTUDIO MACROSCÓPICO

- Placenta discoide de 250 gr y 11,5 x 7 x 3 cm.
- Cordón paracentral.
- Membranas fetales ligeramente opacas.

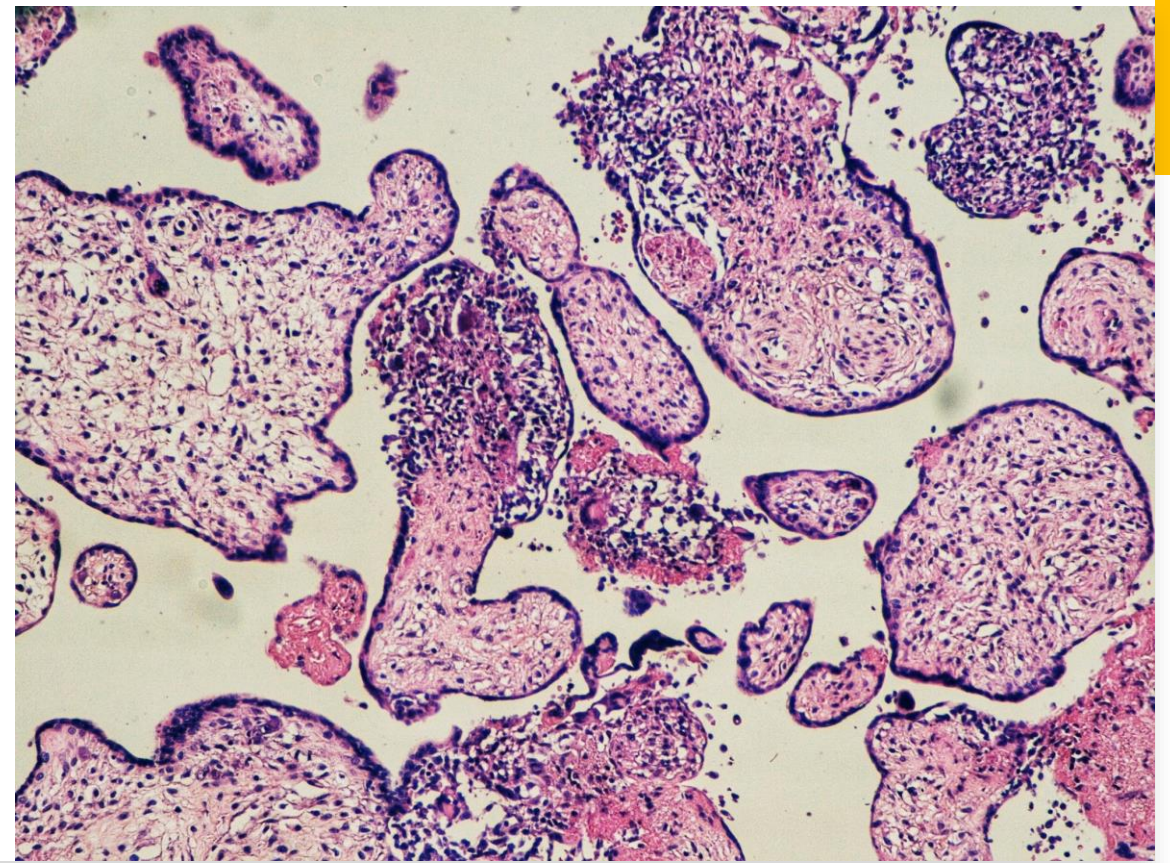


Caso 2

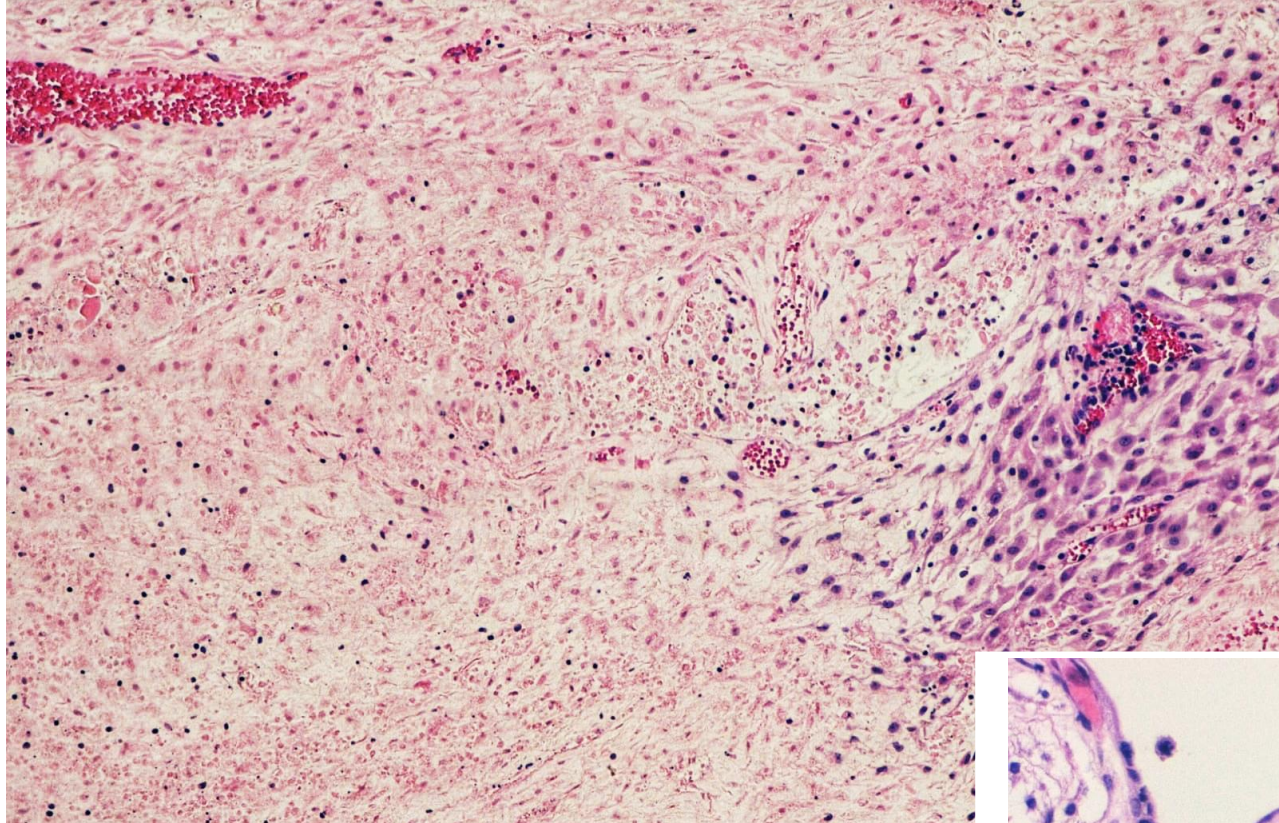




- Granuloma.
- Célula multinucleada.
- Calcificaciones groseras.

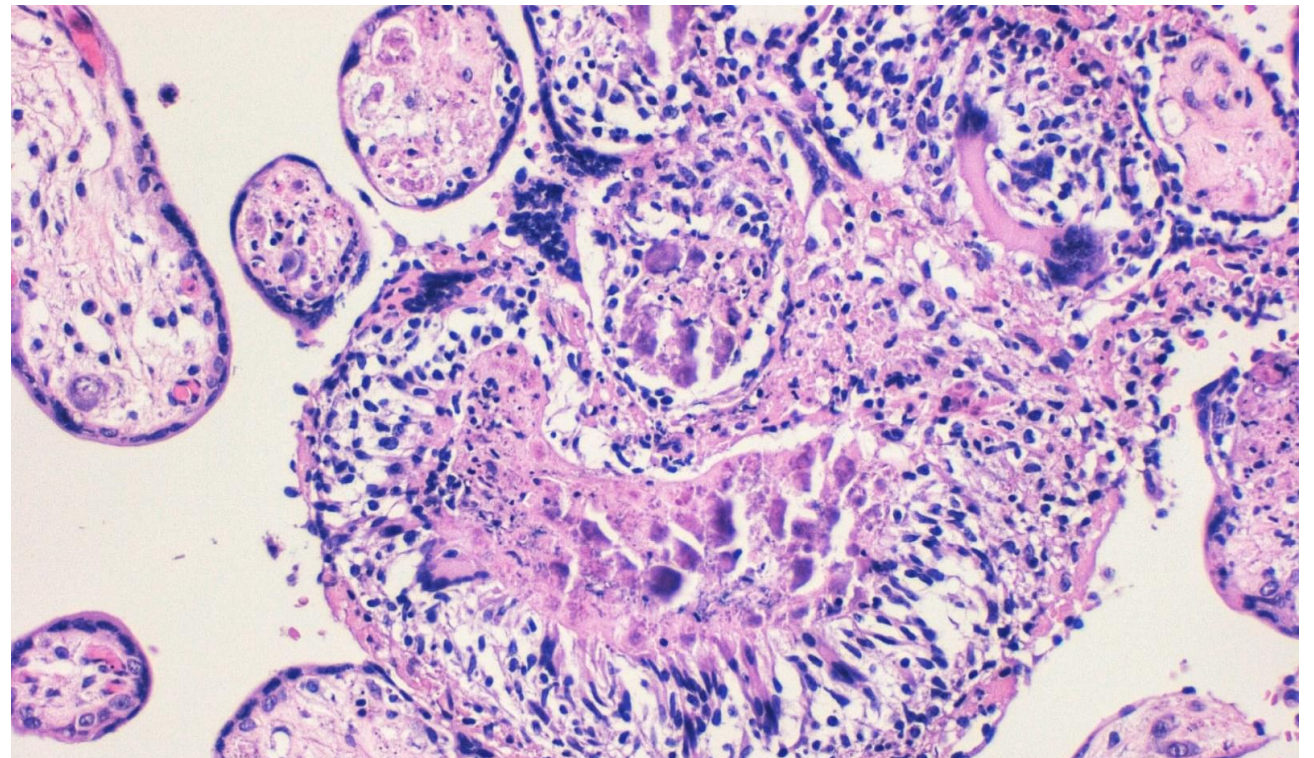


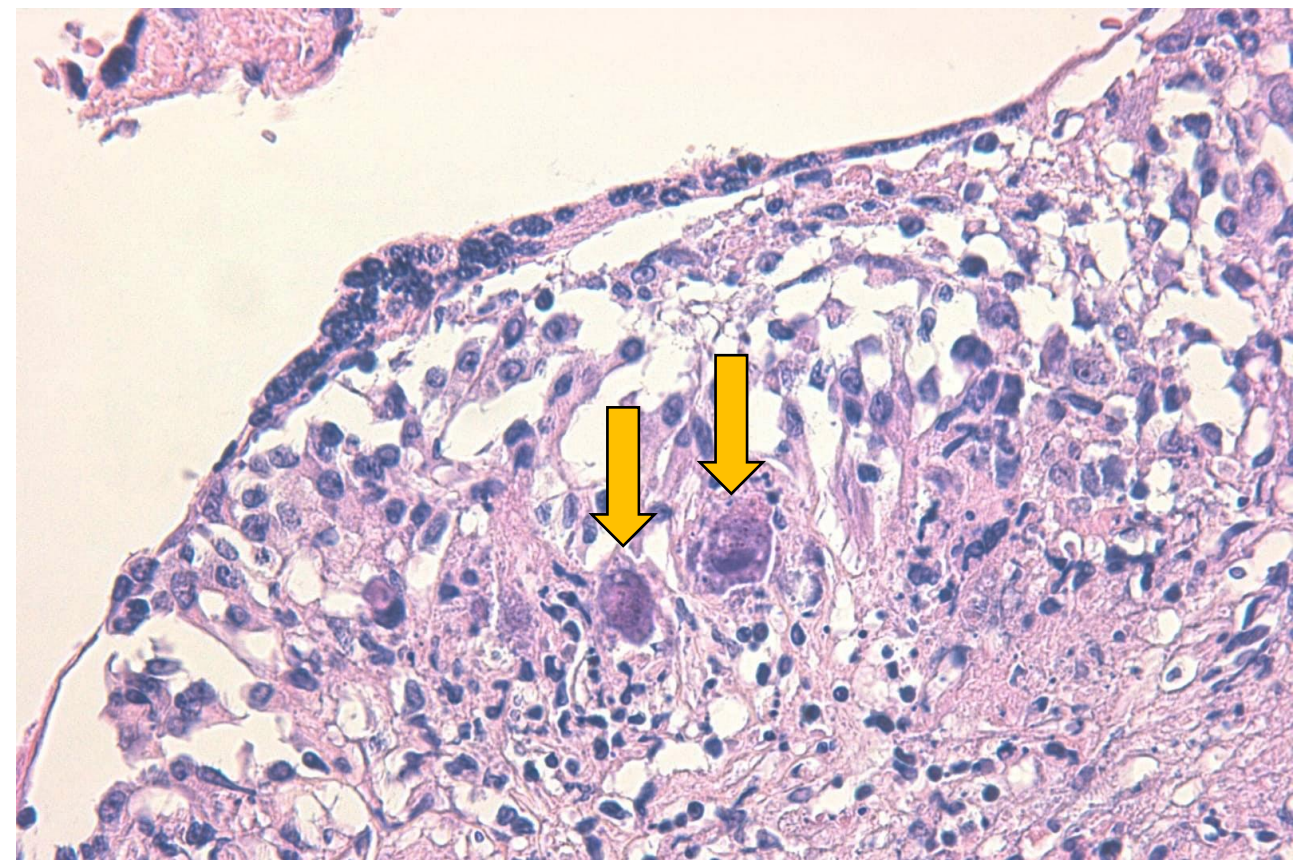
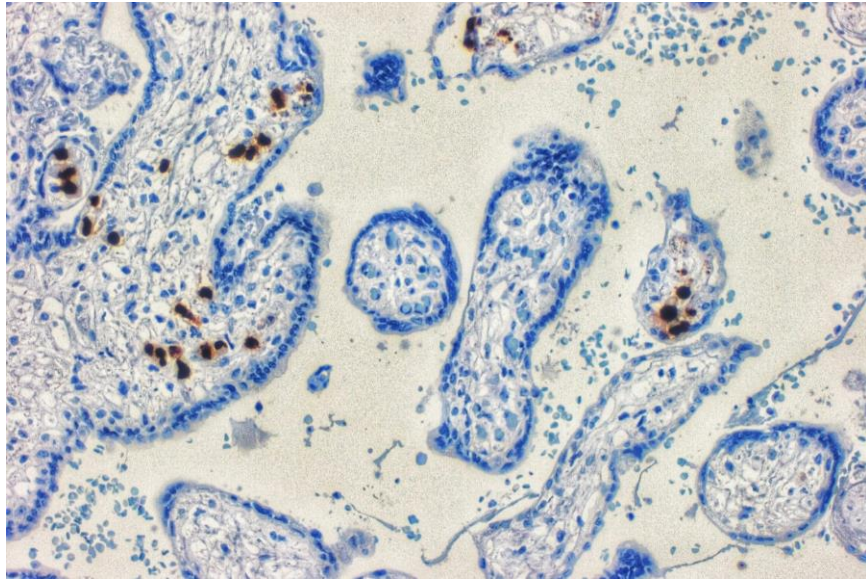
VILLITIS GRANULOMATOSA



- Necrosis decidual.
- Proliferación de células de Hofbauer.

- Granuloma no necrotizante (Histiocitos en empalizada y células gigantes multinucleadas)
- Calcificaciones



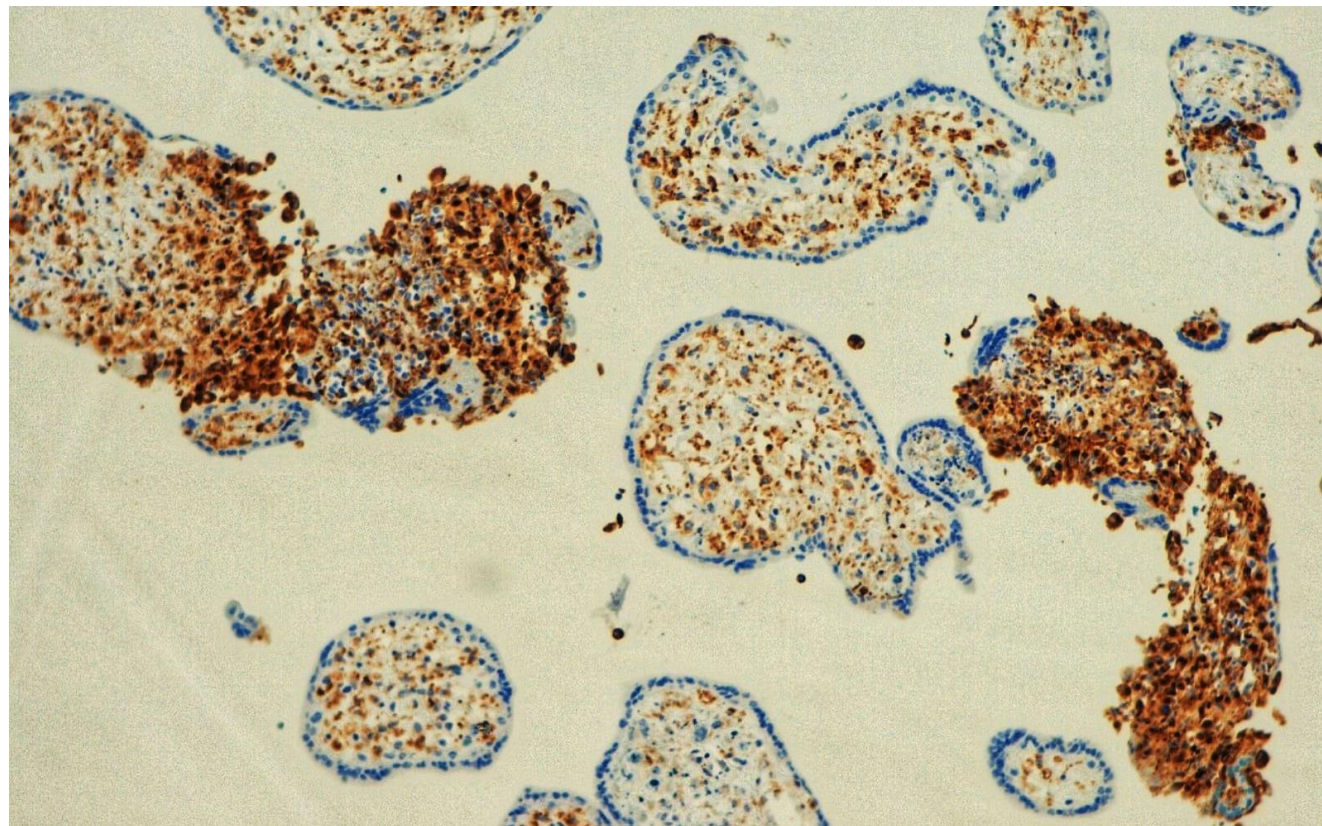
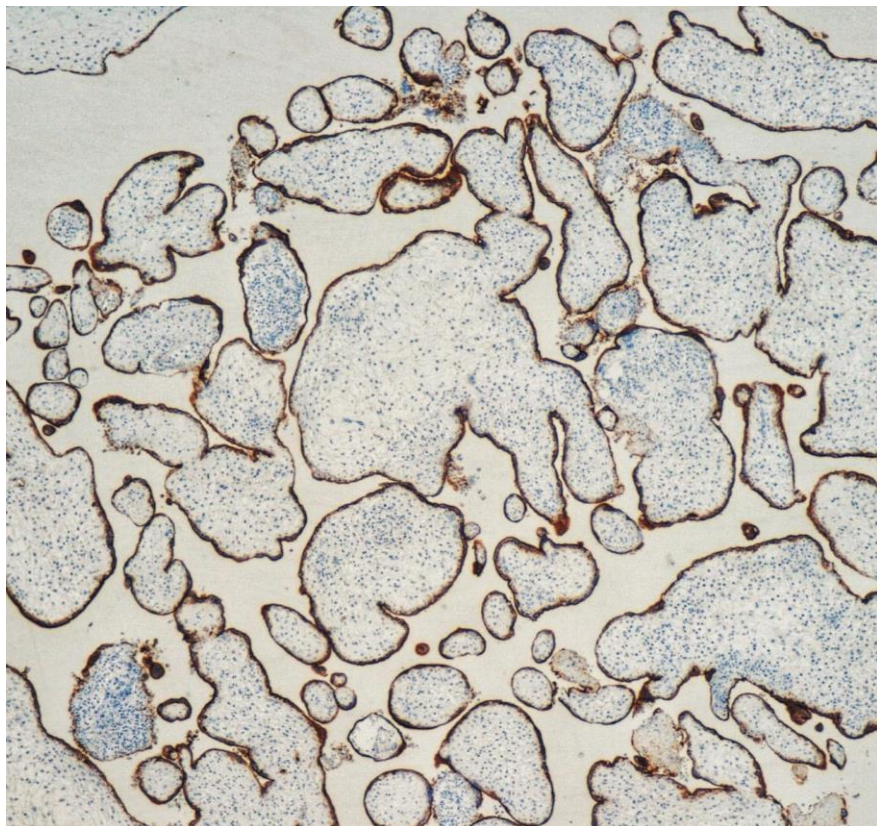


**Inmunohistoquímica
para CMV**

INCLUSIONES COWDRY A

INMUNOHISTOQUÍMICA CASO 2

- CD138 (-).
- CD68 (+).



Villitis Crónica

DEFINICIÓN

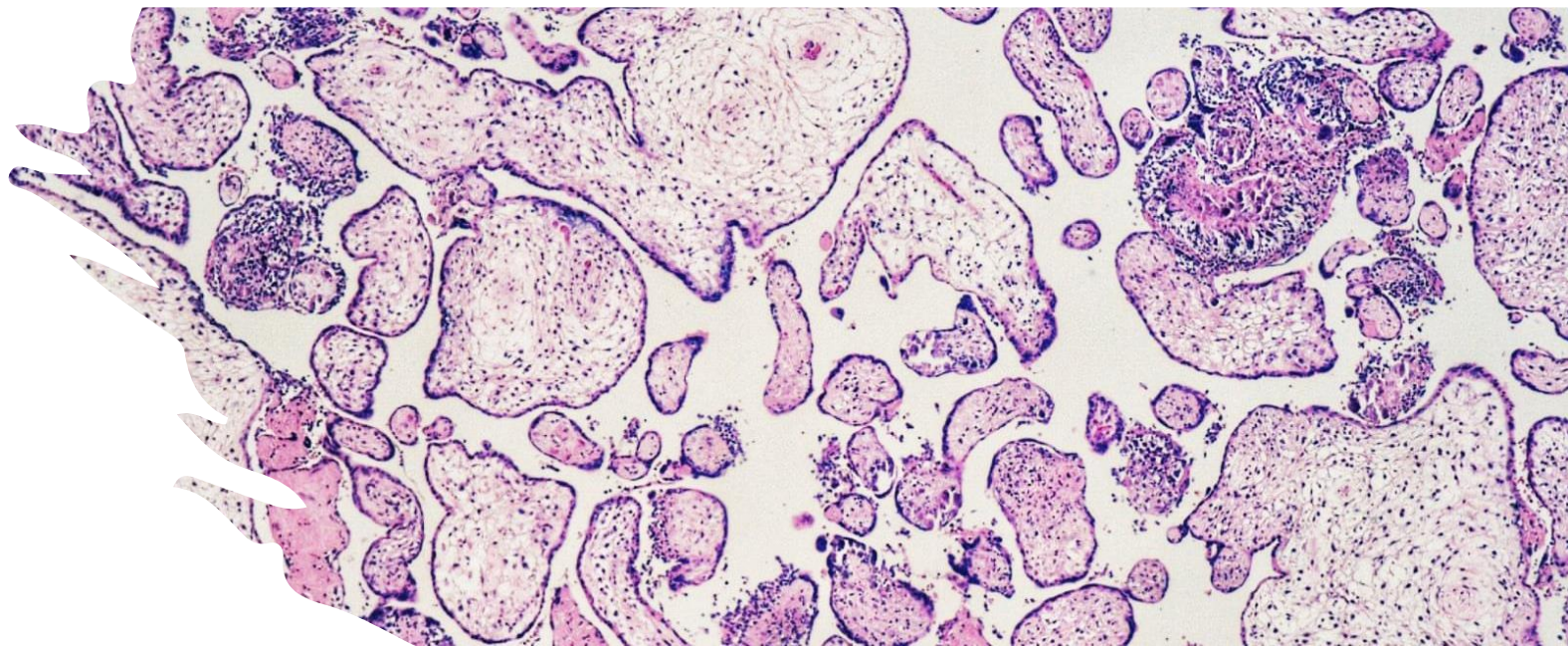
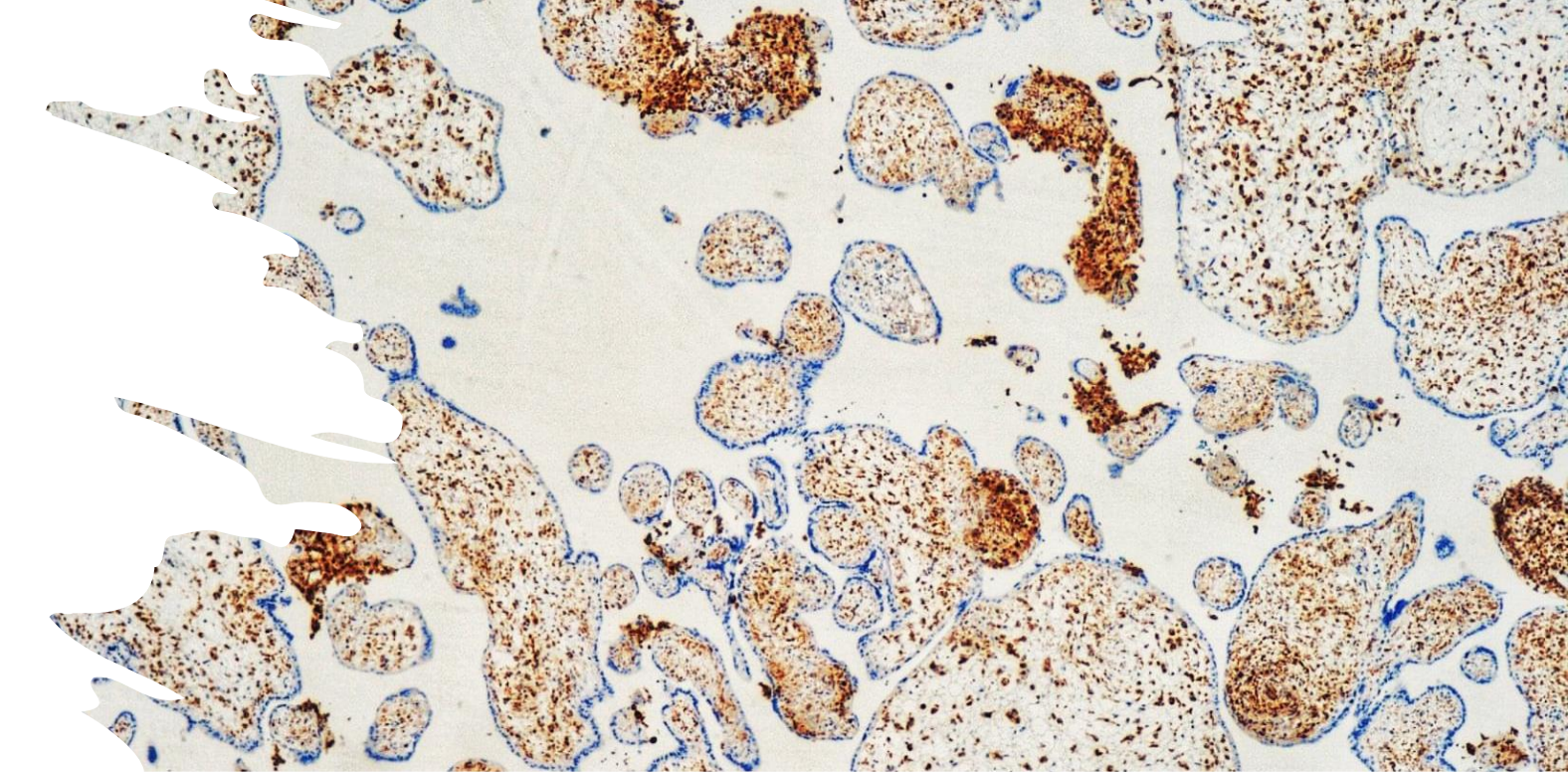
- Inflamación árbol velloso placentario.
- Infiltración de linfocitos, células plasmáticas e histiocitos.
- *Proliferación de células de Hofbauer.
- Células T maternas (CD8+).

ETIOLOGÍA

- Virus (CMV; etiología infecciosa más frecuente).
- Bacterias.
- Parásitos (Toxoplasma Gondii, Rubéola, Treponema Pallidum; TORCH).

Reacción granulomatosa

- Histiocitos. CD68+.
- Linfocitos Th1 (helper).
- Formación de granulomas y células multinucleadas.
- Las causas más frecuentes de la formación de granulomas son micobacterias y hongos.

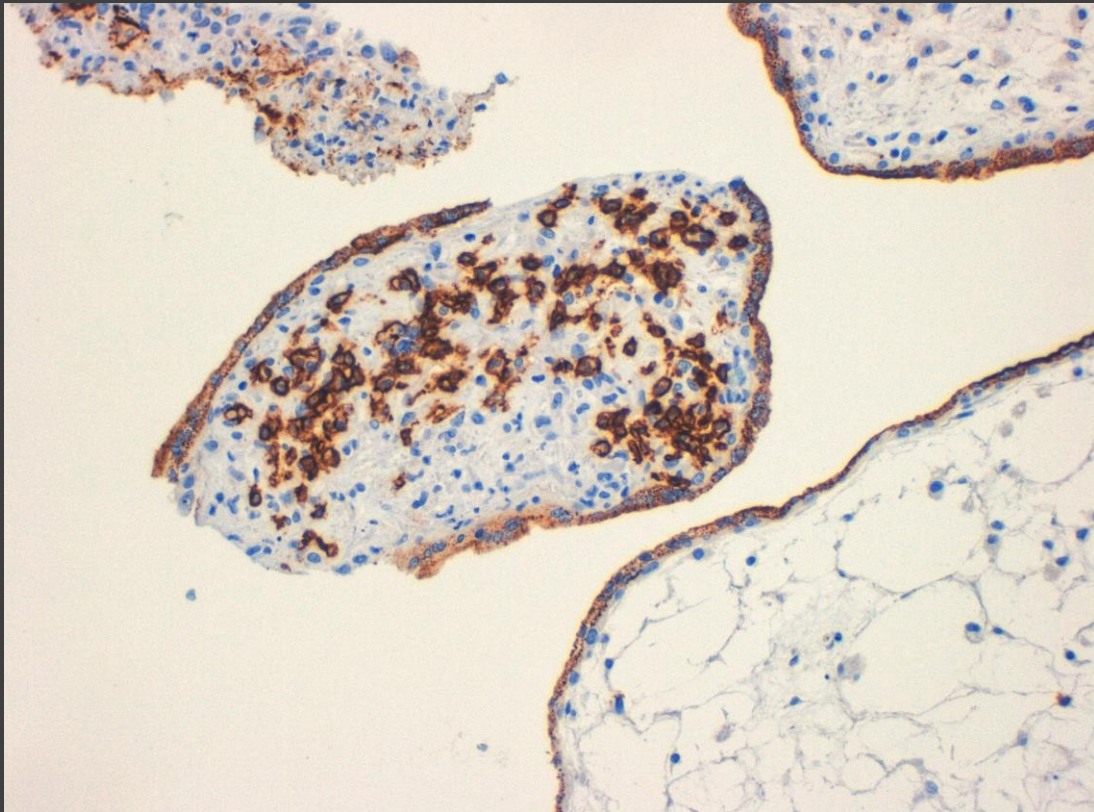


Discusión

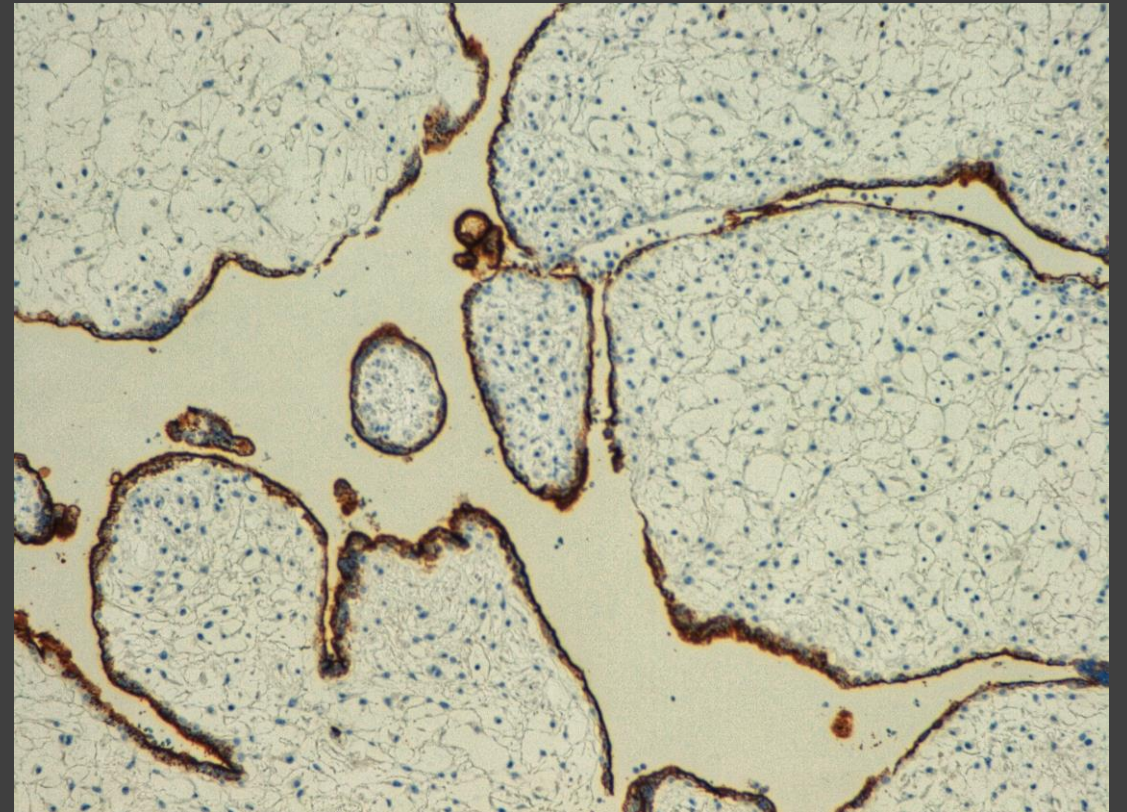
- Infección por CMV:
 - Principal etiología de infección viral congénita.
 - Se asocia a CIR, preclamsia y aborto.
 - Villitis de células plasmáticas normalmente.
 - La inflamación crónica de tipo GRANULOMATOSO no ha sido descrita en placentas con CMV
 - Extremadamente inusual
- Reacción granulomatosa placentaria: suele estar causada por otros patógenos (TORCH).
- Reacción granulomatosa por CMV en otros órganos.
 - Hígado.
 - Pulmón.
 - Piel.
 - Ganglios linfáticos.

Células plasmáticas

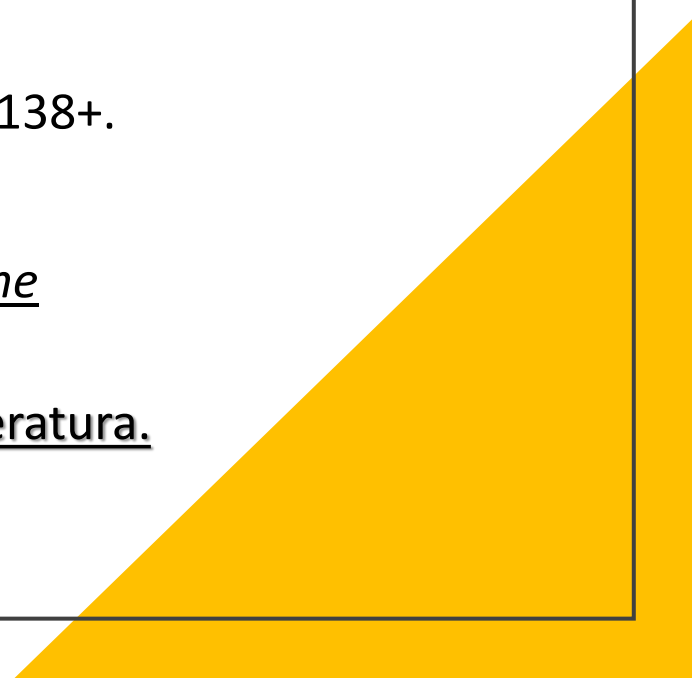
Caso 1



Caso 2



Conclusiones

- Villitis crónica: inflamación del árbol placentario de distinto tipo y con diferentes etiologías.
 - La villitis de células plasmáticas es casi patognomónica de CMV. CD138+.
 - La reacción granulomatosa por CMV se da en otras localizaciones.
 - Los histiocitos se forman a partir de una reacción del sistema inmune innato (Th1).
 - Caso atípico de villitis granulomatosa por CMV, no descrito en la literatura.
- 



Muchas gracias.